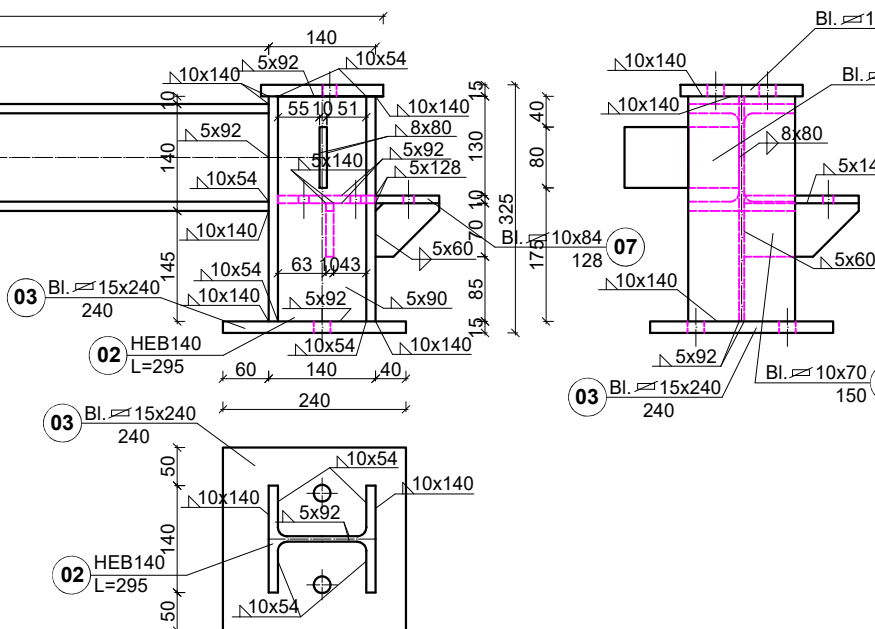
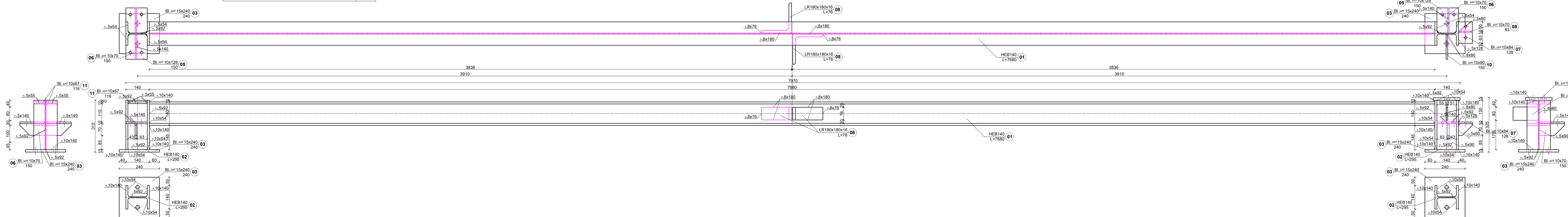
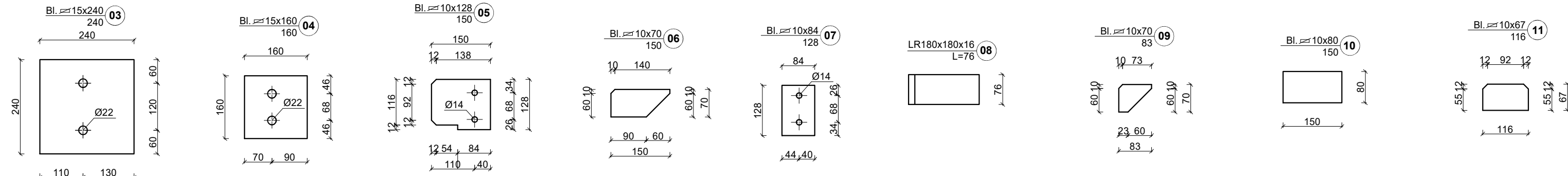


Belka B8
ilość - 1
stal S355
śruby M20-10.9
liczba elementów nr1-1szt.
liczba elementów nr2-2szt.
liczba elementów nr3-2szt.
liczba elementów nr4-1szt.
liczba elementów nr5-3szt.
liczba elementów nr6-3szt.
liczba elementów nr7-1szt.
liczba elementów nr8-2szt.
liczba elementów nr9-1szt.
liczba elementów nr10-1szt.
liczba elementów nr11-2szt.

ZBIORCZE ZESTAWIENIE STALI						
Lp.	Nazwa	Długość (m)	Ilość (szt.)	Łączna długość (m)	Ciężar (kg/m)	Łączny ciężar (kg)
1	HEB140	7,680	1	7,680	33,70	258,8
2	HEB140	0,295	2	0,590	33,70	19,9
3	BL 15x240	0,240	2	0,480		117,8
4	BL 15x160	0,160	1	0,160		117,8
5	BL 10x128	0,150	3	0,450		78,5
6	BL 10x70	0,150	3	0,450		78,5
7	BL 10x84	0,128	1	0,128		78,5
8	LR180x180x16	0,076	2	0,152		6,6
9	BL 10x70	0,083	1	0,083		0,5
10	BL 10x80	0,150	1	0,150		78,5
11	BL 10x67	0,116	2	0,232		78,5
ŁĄCZNY CIĘŻAR (kg)						312,3



INWESTOR				
Łużyckie Centrum Recyklingu Sp. z o.o. Marszów 50A, 68-200 Żary KRS: 0000297754				
NAZWA INWESTYCJI				
Nadbudowa i przebudowa budynku biurowego Łużyckiego Centrum Recyklingu Sp. z o. o., z niezbędną infrastrukturą techniczną i zagospodarowaniem terenu				
Kategoria obiektu budowlanego XVI				
OBJEKT				
BUDYNEK BIUROWY				
ADRES BUD				
Marszów 50A, 68-200 Żary dz. nr 175/1 obręb 0013 Marszów jednostka ewidencyjna 081110.2 Żary - Gmina powiat żarski, województwo lubuskie				
PROJEKTANT	UPRAWNIENIA	PODPIS		
mgr inż. Maciej Jans	LBS/0014/PBKb/19 w specjalności: konstrukcyjno - budowlanej			
SPRAWDZAJĄCY	UPRAWNIENIA	PODPIS		
mgr inż. Maciej Marciniak	LBS/0043/PWOK/10 w specjalności: konstrukcyjno - budowlanej			
NAZWA RYSUNKU				
Belka B8				
DATA	SKALA	BRANŻA	Nr rys.	STRONA
04.03.2025	1:10	KONSTR.	PT-K-1.50	65